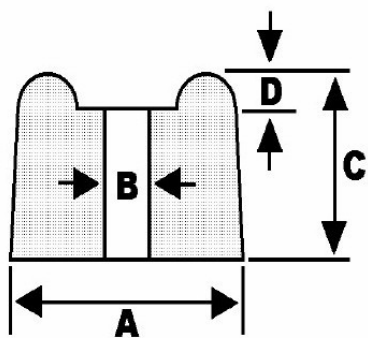


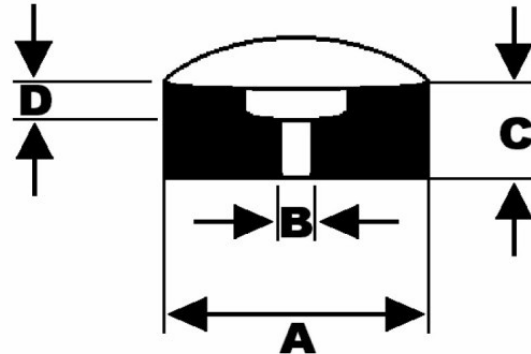


KUHN GMBH
ELASTOMER-VERARBEITUNG

Gerätefüße



Typ 7



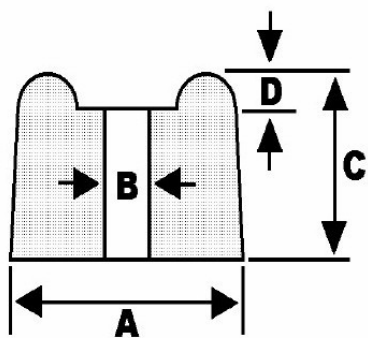
Typ 8

Form Nr.	Typ	a	b	c	d
1839w	8	8	2	14	8
1167w	8	9	2,2	3	-
0581w	8	12	2	10	5
2228w	8	12	4,1	4,3	3,3
1523w	8	12	4,3	14	10
0436w	7	12	4	6	3,5
0285w	7	13	2	5	2
1176w	8	14	3	10	5
0715w	8	16	3	7,5	3,5
0255w	8	16	3,5	15	8
2619w	8	16	4	7	4
0353w	8	16	4,1	8	3
0236w	8	16	5	9	4
0608w	8	17	5	4,5	3
0291w	8	18	3	9,5	6
1284w	8	18	4	4	2,5
1726w	8	18	4	6,5	-
1429w	8	18	4,5	-	-
0237w	7	18	2,5	7	4
1343w	8	19	7	7	4,5
2514w	8	19,5	5,5	15	7,5
0588w	8	20	2,5	7	4

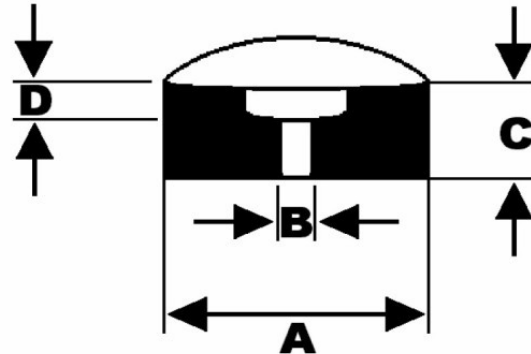


KUHN GMBH
ELASTOMER-VERARBEITUNG

Gerätefüße



Typ 7



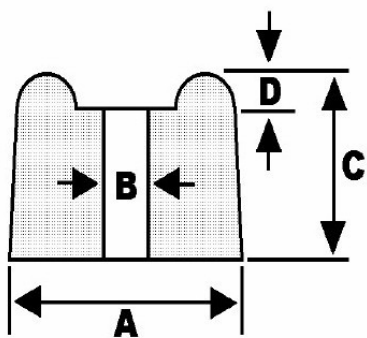
Typ 8

Form Nr.	Typ	a	b	c	d
0200w	8	20	3,5	7	3
1317w	8	20	4	7	4
1867w	8	20	5	11,5	5
1535w	8	20	5,5	13	6
2477w	8	20	8	15	9
1288w	7	20	4,2	12	7,5
0835w	7	20	5	10,5	4
1221w	8	21	4	12,5	5
1581w	8	21	5	4,5	2
0814w	8	21	5	16	-
1629w	8	22	5,2	10	5
1805w	8	22	6	16	6
1471w	7	22	6,5	11	6
1690w	7	22,5	3,5	11	6
0718w	8	23	3	5	-
0053w	8	23	15,5	7	3,5
0836w	7	23	3,5	10,5	4
0695w	8	25	3	15	4
0279w	8	25	5	14	10
2030w	8	25	6,2	10	6,5
1871w	8	25	8	17	10
2232w	8	25	9,5	7,3	4,8

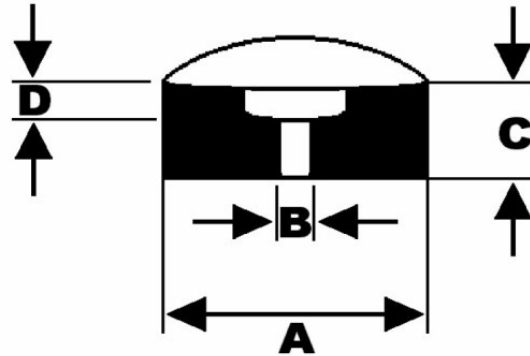


KUHN GMBH
ELASTOMER-VERARBEITUNG

Gerätefüße



Typ 7



Typ 8

Form Nr.	Typ	a	b	c	d
0267w	7	25	6,5	6,5	3
1549w	7	25	6,5	14	10
2422w	8	28	10	16	9
1764w	8	30	4	9	-
1606w	8	30	12	13	2
1558w	8	31	10	11	6